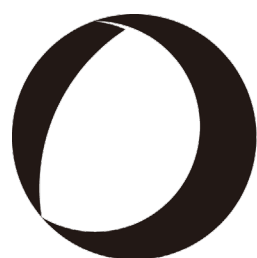


2022年度
再入学試験要項



大同大学
DAIDO UNIVERSITY

目 次

1. 対象	1
2. 出願資格	1
3. 試験日程	1
4. 試験会場	1
5. 選考方法	1
6. 再入学年次	1
7. 出願書類	1
8. 心身に障害のある場合	2
9. 入学検定料	2
10. 出願・試験当日・合格発表時の注意	2
納付金	2
出願から入学まで	5

本学所定の用紙

入学志願票(A票)、受験票(E票)・写真票(B票)・電信振込依頼書(C票)・振込金領収書(D票)
履歴書、志願理由説明書、身元保証書、電子郵便宛名用紙、出願封筒表紙

※新型コロナウイルス感染症の感染状況によっては、本要項に記載されている内容を変更して選抜を実施することがあります。

1. 対 象

全学科全学年を対象として実施します。

2. 出願資格

本学を退学した者または除籍された者のうち復籍を許可された者で、退学または除籍日の翌日から起算して5年以内の者で、同一学科/専攻/コースに再び入学を希望する者とします。

ただし、学科改組等により、退学時の学科/専攻/コースが無い場合は、同系の学科/専攻/コースに出願することができます。

3. 試験日程

出願期間	試 験 日	合格発表日	入学金授業料等 納入締切日
2022. 2. 7(月)～ 2022. 2. 17(木)	2022. 2. 26(土)	2022. 3. 4(金)	2022. 3. 11(金)

4. 試験会場

大同大学

5. 選考方法

書類審査および面接試験の結果を総合評価して合否を決定します。

6. 再入学年次

選考の結果、退学時または除籍時の年次に再入学させることが適当でないと認められる者については、相当年次に再入学させることがあります。

7. 出願書類

第1回(事前申込書類)

期間 2022.1.14(金)まで (出願開始の2週間前)

	書 類 名	注 意 事 項
1	再入学試験志願票 【本学所定用紙】	写真1枚(出願時より3ヶ月以内に撮影した上半身正面、脱帽の40mm×35mm)を所定欄に貼付してください。
2	学業成績証明書 【本学発行】	出願日より3ヶ月以内に作成し、厳封されたものを提出してください。(開封無効)
3	在学期間証明書【本学発行】	出願日より3ヶ月以内に作成されたもの。

第2回(出 願 書 類)

期間 2022.2.7(月)～2022.2.17(木)

	書 類 名	注 意 事 項
1	志願理由書【本学所定用紙】	詳細に記入してください。
2	受験票<E票>【本学所定用紙】	住所、氏名及び志願学科/専攻/コースを記入してください。
3	写真票<B票>【本学所定用紙】	出願日より3ヶ月以内に撮影した上半身正面、脱帽、背景な

	しの 40 mm×30 mmの写真を写真貼付欄に貼り付けて下さい。
--	-----------------------------------

8. 心身に障害のある場合

- (1) 就学上、特別の配慮を必要とする方は、大学における学習サービスの観点から、個別に面談を実施する場合があります。
- (2) 出願に先立ち出願期間開始日より2週間前までに入試・広報室まで連絡してください。

9. 入学検定料

35,000円

- (1) 事前相談を受けた後、所定の金額を振り込みます。出願を取り止めることもできます。この場合、入学検定料を振り込む必要はありません。
- (2) 本学所定の電信振込依頼書【C票】を使用し、銀行窓口での振込みに限ります。
- (3) 入学検定料を銀行から振り込む場合には、受験生が振込手数料を支払うことになります。
- (4) 写真票【B票】、振込金領収書【D票】に取扱銀行収納印があることを確認してください。
(注) 写真票【B票】に取扱銀行収納印がない場合は、受付できませんので、注意してください。
- (5) 振込金領収書【D票】は、志願者の領収書になりますので、入学検定料振込み後は、切り離し、大切に保管してください。

10. 出願・試験当日・合格発表時の注意

- (1) 出願は、郵送で行い出願締切日必着とします。
 - ・出願用封筒は、市販の角2型(A4サイズの紙が折らずに入る封筒)の表に本学所定の用紙を貼り付けしたものを使用し、速達簡易書留で送付して下さい。
 - ・事前審査をおこないますので、出願開始の2週間前までに出願意志をご連絡ください。
- (2) 試験当日は、必ず受験票を持参してください。
 - 万一忘れた場合は、速やかに係員もしくは受付に申し出て仮受験票の発行を受けてください。
 - その他、試験当日についての注意事項は、受験票を参照してください。
- (3) 合否は、合格発表日に本人宛に合否通知書を発送します。
 - 合格に関する電話等の問い合わせには、一切応じられません。
 - ただし、合格発表日より3日過ぎても通知書が届かない場合は、入試・広報室までお問い合わせください。

11. 納付金

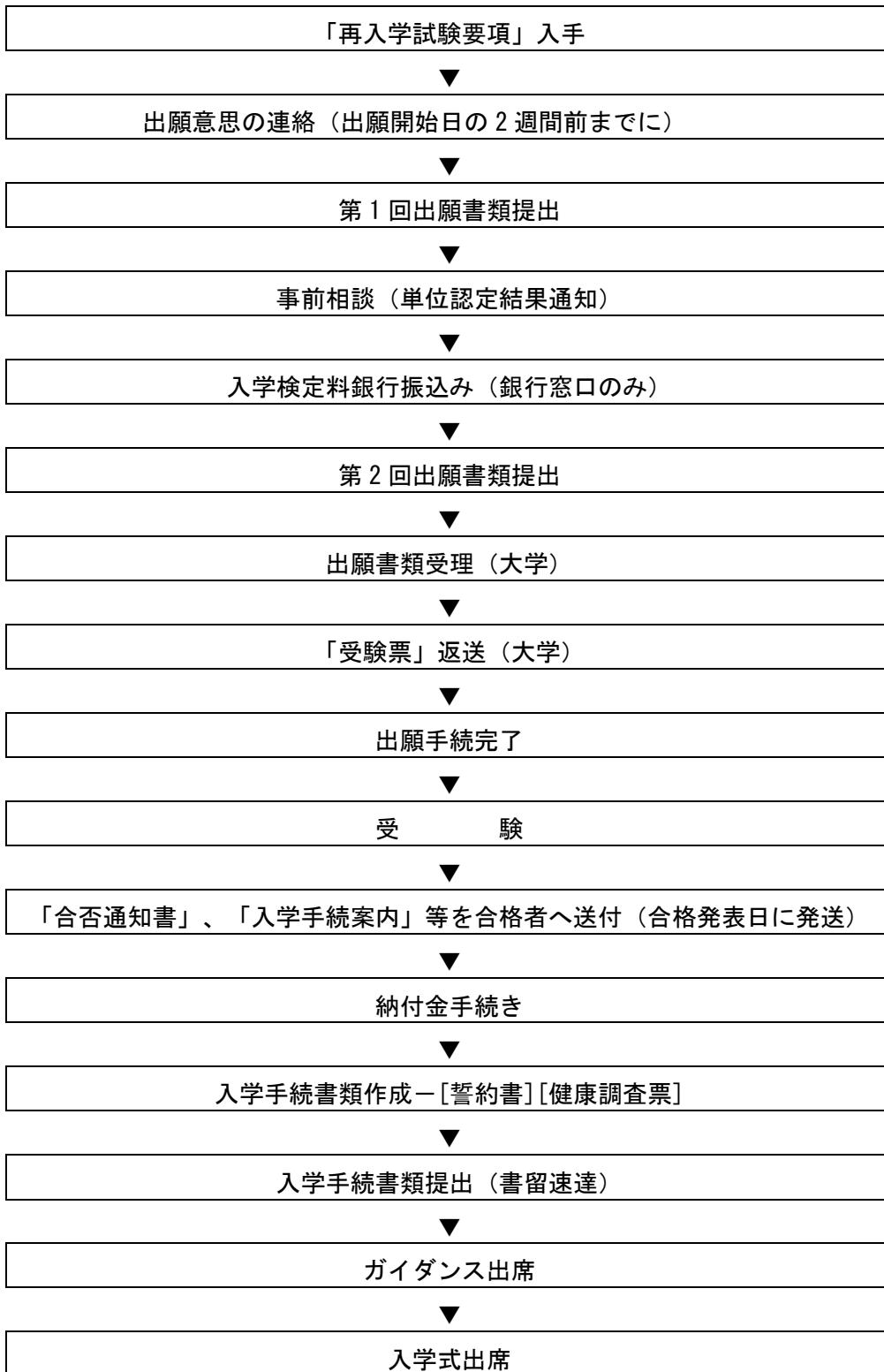
- (1) 入学金は、150,000円
- (2) 学生納付金(授業料・施設設備費)については、入試・広報室にお問い合わせく

ださい。

(3) 後援会入会金、学生会入会金は徴収しません。

MEMO

出願から入学まで



大同大学

〒457-8530 名古屋市南区滝春町10-3
フリーダイヤル 0120-461-115
TEL (052) 612-6119 (直通)
FAX (052) 612-0125
ホームページアドレス <https://www.daido-it.ac.jp/>
E-mail nyushi@daido-it.ac.jp